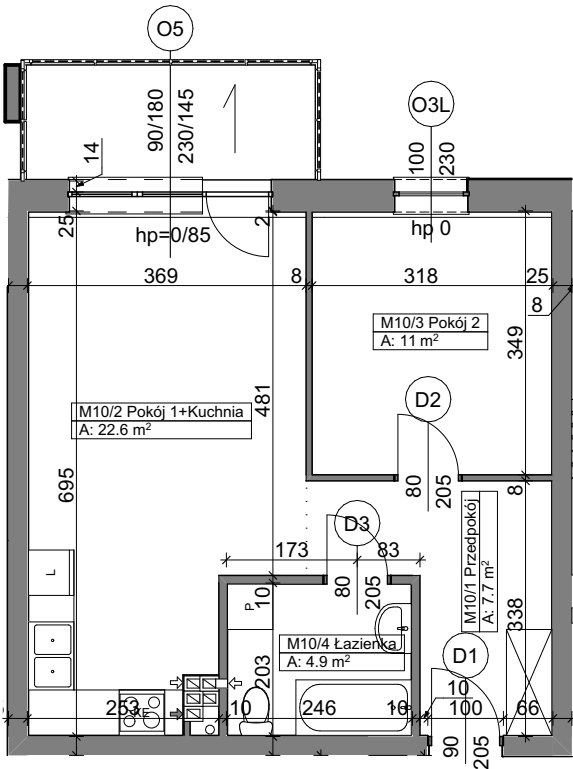
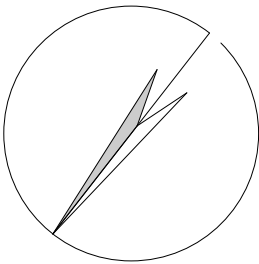


OSIEDLE ZABUDOWY WIELORODZINNEJ - BUDYNEK D

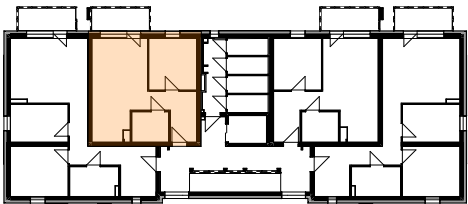


M10 Mieszkanie

Kategoria strefy	Nr	Nazwa pomieszczenia	Powierzchnia
Mieszkanie 10			
	M10/1	Przedpokój	7.75
	M10/2	Pokój 1+Kuchnia	22.58
	M10/3	Pokój 2	11.02
	M10/4	Łazienka	4.86
			46.21 m²



skala 1:100
1cm - 1m



UWAGA:
Widoczne wymiary pokazują odległość pomiędzy elementami ścian bez warstw wykończenia tynkiem. Do pomiarów powierzchni przyjęto wykończenie tynku o grubości 1,5cm